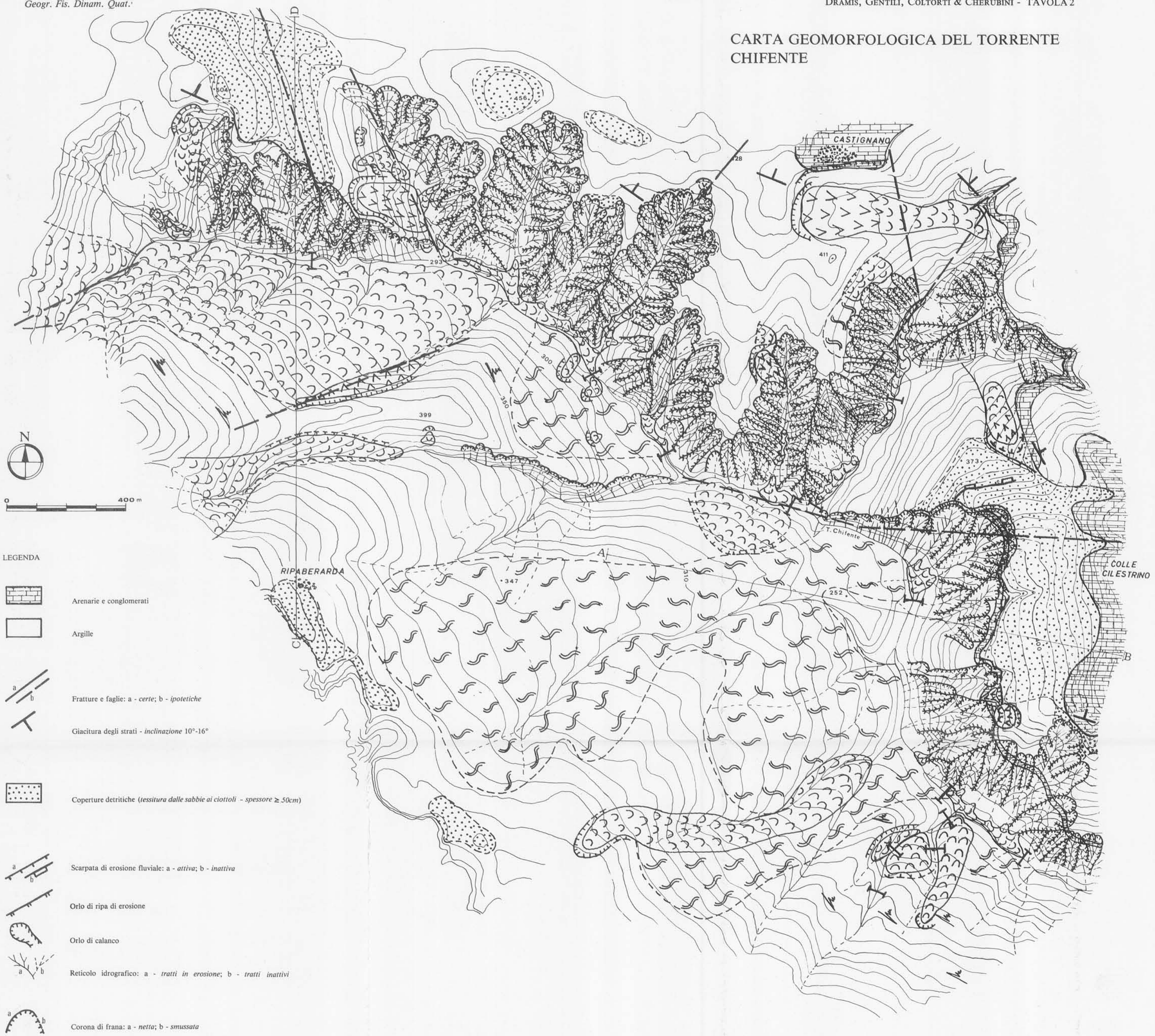
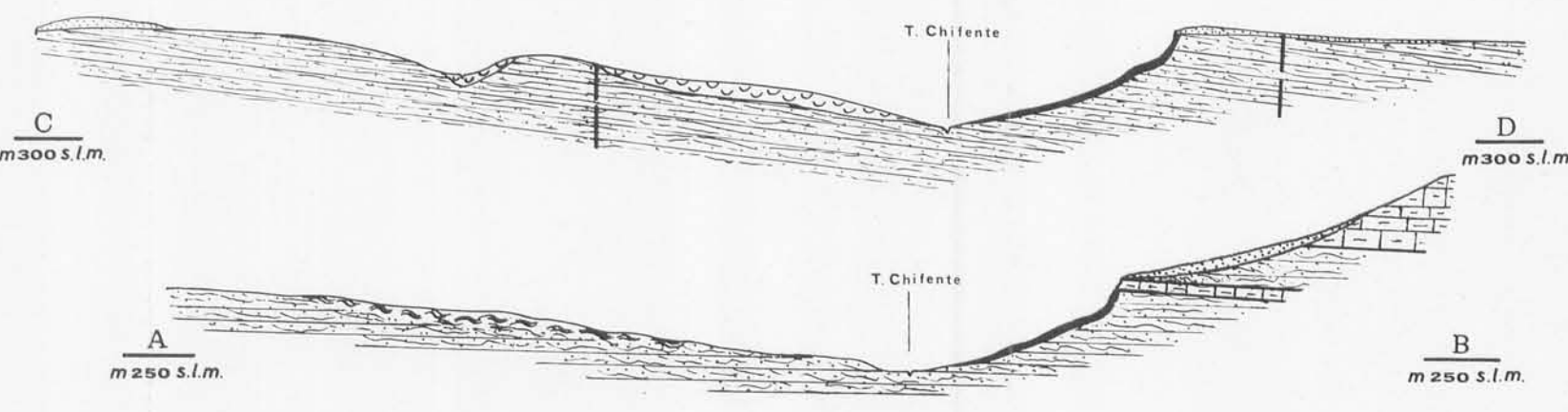


CARTA GEOMORFOLOGICA DEL TORRENTE CHIFENTE



- LEGENDA**
- Arenarie e conglomerati
 - Argille
 - Fratture e faglie: a - certe; b - ipotetiche
 - Giacitura degli strati - inclinazione 10°-16°
 - Coperture detritiche (tessitura dalle sabbie ai ciottoli - spessore ≥ 50cm)
 - Scarpata di erosione fluviale: a - attiva; b - inattiva
 - Orlo di ripa di erosione
 - Orlo di calanco
 - Reticolo idrografico: a - tratti in erosione; b - tratti inattivi
 - Corona di frana: a - netta; b - smussata
 - Gradini e fessure di tensione
 - Accumulo di frana: a - scivolamento; b - colamento
 - Deformazioni plastiche
 - Soliflusso generalizzato
 - Briglia



- Coperture detritiche
- Arenarie e conglomerati
- Argille
- Colamenti
- Deformazioni plastiche
- Calanchi